

**CÁC VÍ DỤ
VỀ CÁC YẾU TỐ HÌNH**

**VÍ DỤ VỀ CÁC YẾU TỐ HÌNH
LIÊN QUAN ĐẾN CÁC NHÓM SAU**

Nhóm 19.7:	Chai, lọ	03
Nhóm 24.1:	Cái khiên, mộc	09
Nhóm 24.9:	Vành đội đầu, mũ miện	12
Nhóm 24.13:	Chữ thập	15

NHÓM 19.7: CHAI, LỌ

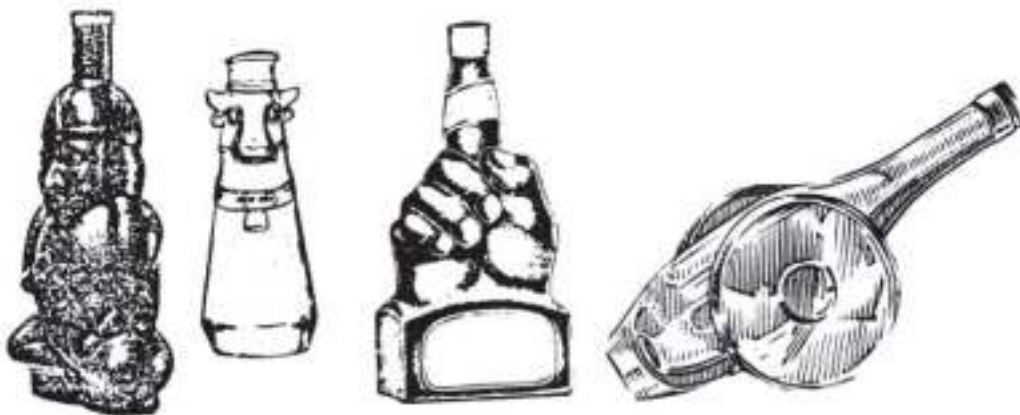
19.7.1 Chai, lọ hay bi đồng hình tròn hay hình ê-líp



19.7.2 Chai, lọ hay bi đồng không phải hình tròn hay e-líp



19.7.6 Chai, lọ hay bi đồng có hình người, bộ phận cơ thể người, động vật hoặc đồ vật



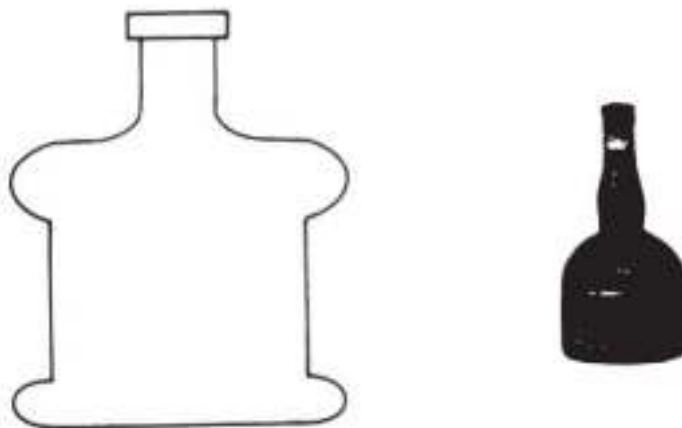
19.7.7 Chai, lọ hay bi đông có quai



A 19.7.9 Chai, lọ hay bi đông mỏng hẹp



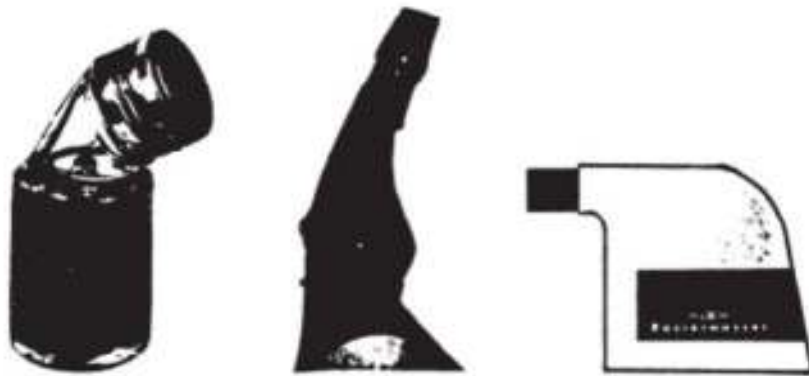
A 19.7.10 Chai, lọ hay bi đông rộng



A 19.7.12 Chai, lọ hay bi đông không cổ



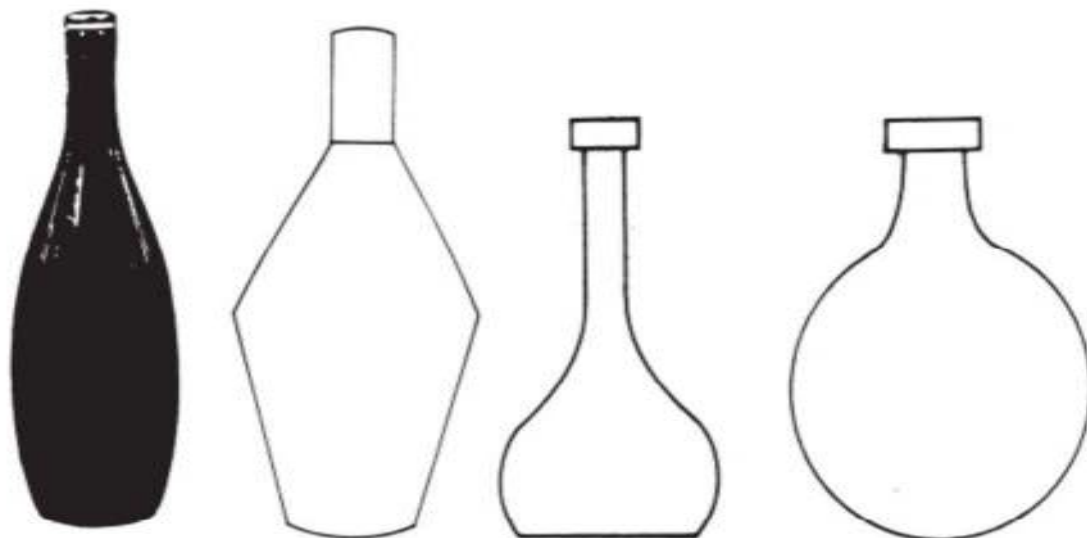
A 19.7.13 Chai, lọ hay bi đông có cổ nghiêng (vát, vệt) hay có cổ nằm ngang



A 19.7.16 Chai, lọ hay bi đông có các cạnh thắt



A 19.7.17 Chai, lọ hay bi đồng có cạnh lồi về phía trước (dô) hay có cạnh tròn (lượn tròn)



A 19.7.20 Chai lọ hay bi đồng hình nón



A 19.7.22 Chai lọ hay bi đông có cạnh đứng, nằm ngang hay nằm kiểu bất kỳ



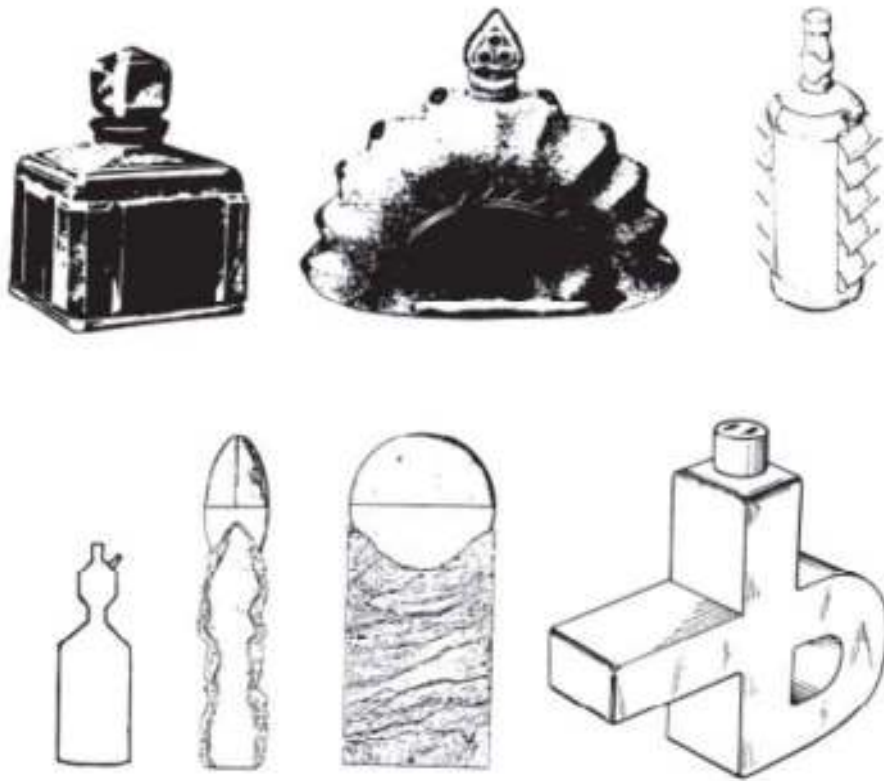
A 19.7.23 Chai lọ hay bi đông có mặt nổi khác có cạnh



A 19.7.24 Chai lọ hay bi đông có vỏ bọc đan bằng mây, tre, liễu gai, v.v



19.7.25 Những bình, lọ, chai hay bi đông khác

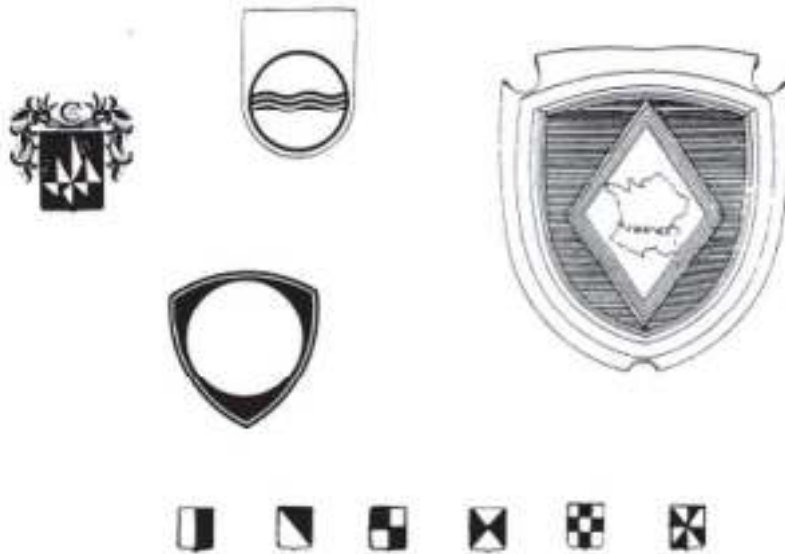


NHÓM 24.1: CÁI KHIÊN, MỘC

24.1.1 Cái khiên không có yếu tố hình hoạ cũng không có dòng chữ



24.1.3 Cái khiên có chứa hình học hoặc các vật thể hình học, đường, dải, các phần chia cắt



A 24.1.7 Cái khiên có hình ảnh thể hiện các thiên thể hoặc các hiện tượng tự nhiên



A 24.1.8 Cái khiên có hình ảnh thể hiện người hoặc bộ phận cơ thể người, có hoặc không mang binh giáp



A 24.1.9 Cái khiên có hình ảnh thể hiện động vật hoặc bộ phận cơ thể động vật



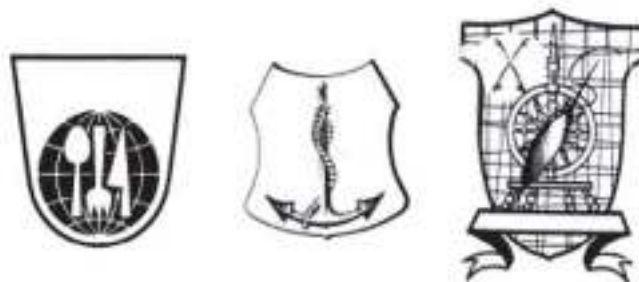
A 24.1.10 Cái khiên có chứa hình ảnh thể hiện thực vật



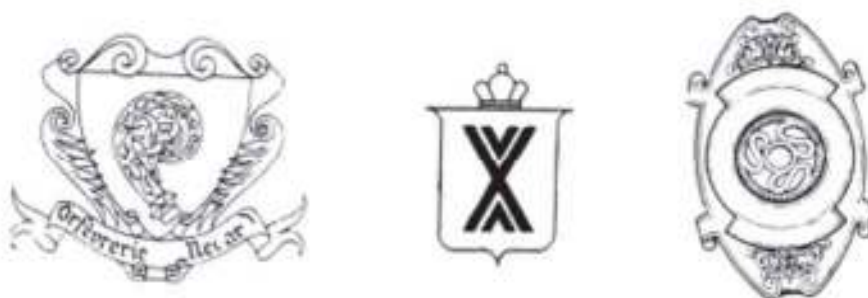
A 24.1.11 Cái khiên có chứa hình ảnh thể hiện phong cảnh, điểm dân cư, nhà cửa hay công trình công nghiệp



A 24.1.12 Cái khiên có chứa hình ảnh thể hiện đồ vật thông dụng hoặc công nghiệp



A 24.1.13 Cái khiên có chứa các yếu tố hình hoạ khác



A 24.1.15 Cái khiên có chứa các dòng chữ



A 24.1.18 Cái khiên bị các yếu tố hình hoạ hoặc các dòng chữ lấn át



A 24.1.19 Cái khiên có vùng phụ cận



A 24.1.20 Cái khiên có các yếu tố hình hoạ hoặc các dòng chữ ở phía ngoài sắp đặt khác đi



24.1.23 Nhiều cái khiên



24.1.25 Cái khiên có hình thức không bình thường



NHÓM 24.9: VÀNH ĐỘI ĐẦU, MŨ MIỆN

24.9.1 Vành đội đầu kín phần trên (có vòm hoặc chòm)



24.9.2 Vành đội đầu hở phần trên



24.9.3 Vành đội đầu được cách điệu hoá



24.9.4 Mũ miện



A 24.9.7 Vành đội đầu có viên hình cầu ở đầu các đỉnh nhọn



A 24.9.8 Vành đội đầu có các đỉnh nhọn do các tháp tạo thành hoặc do các lỗ nhỏ tạo ra



A 24.9.9 Vành đội đầu các ba đỉnh nhọn hình tam giác



A 24.9.10 Vành đội đầu từ bốn đỉnh nhọn hình tam giác trở lên



A 24.9.11 Vành đội đầu có các đỉnh nhọn hình mũi tên



A 24.9.12 Vành đội đầu có các lá nổi bật



A 24.9.13 Vương miện được bao phủ bằng chữ thập



A 24.9.14 Vành đội đầu có kèm một chữ, chữ lồng, hoặc chữ số



A 24.9.16 Vành đội đầu có kèm những dòng chữ khác



A 24.9.20 Vành đội đầu có hình ảnh thể hiện người hoặc bộ phận cơ thể người



A 24.9.21 Vành đội đầu có hình ảnh thể hiện động vật hay bộ phận cơ thể động vật



A 24.9.22 Vành đội đầu có hình ảnh thể hiện thực vật



A 24.9.23 Vành đội đầu có hình ảnh thể hiện các đồ vật thông dụng hay công nghiệp



A 24.9.24 Vành đội đầu có một yếu tố hình họa khác

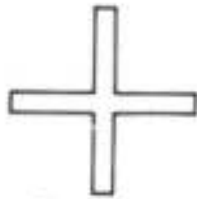


A 24.9.25 Vành đội đầu thể hiện bởi các phạm trù khác



NHÓM 24.13: CHỮ THẬP

24.13.1 Chữ thập Hy Lạp, chữ thập của thánh Andrew



Greek cross
Croix grecque



St. Andrew's cross
Croix de Saint-André

24.13.2 Chữ thập La tinh, chữ thập tau



Latin cross
Croix latine



Tau cross
Croix en tau

24.13.3 Chữ thập của Lorraine, chữ thập Papal

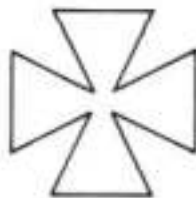


Cross of Lorraine
Croix de Lorraine



Papal cross
Croix papale

24.13.4 Chữ thập Maltese



24.13.5 Chữ thập có dòng chữ



A 24.13.9 Chữ thập có các đường giao nhau



A 24.13.13 Chữ thập có dòng chữ



A 24.13.14 Chữ thập có dòng chữ



A 24.13.17 Chữ thập có hình ảnh



A 24.13.21 Chữ thập có đường tia ánh sáng



A 24.13.22 Chữ thập có vòng trong đa giác



A 24.13.23 Chữ thập trong một hình vuông hoặc chữ nhật



A 24.13.24 Chữ thập trong một hình ảnh khác



24.13.25 Chữ thập khác

